

Présentation du logiciel DB Browser for SQLite

Ce logiciel gratuit et libre permet de créer et manipuler des bases de données sans avoir besoin d'un serveur (contrairement à MySQL par exemple). Son interface est agréable et très intuitive.

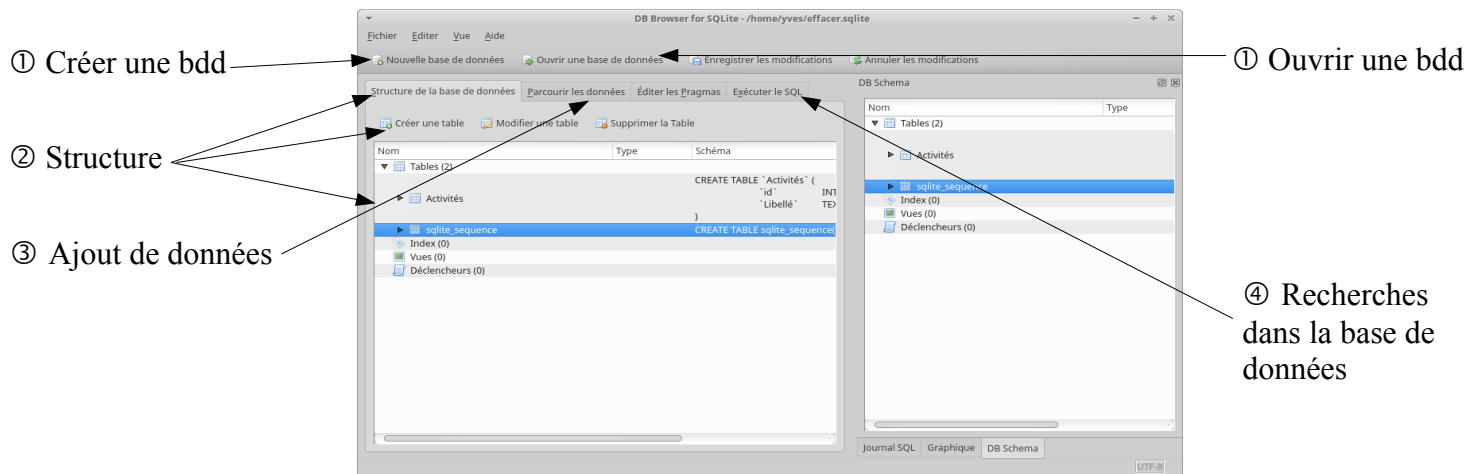
Téléchargement et installation

Le logiciel se trouve [ici](#). Sur Windows, on peut choisir :

- la version 64-bit qui doit être installée sur l'ordinateur (version 32-bit pour un ordinateur ancien) ;
- la version portable qu'on peut laisser sur une clé USB ou sur un dossier réseau, pour une exécution sans installation (anglais ?).

Utilisation

Au lancement, la fenêtre devrait ressembler à cela :



① Création d'une base de données :

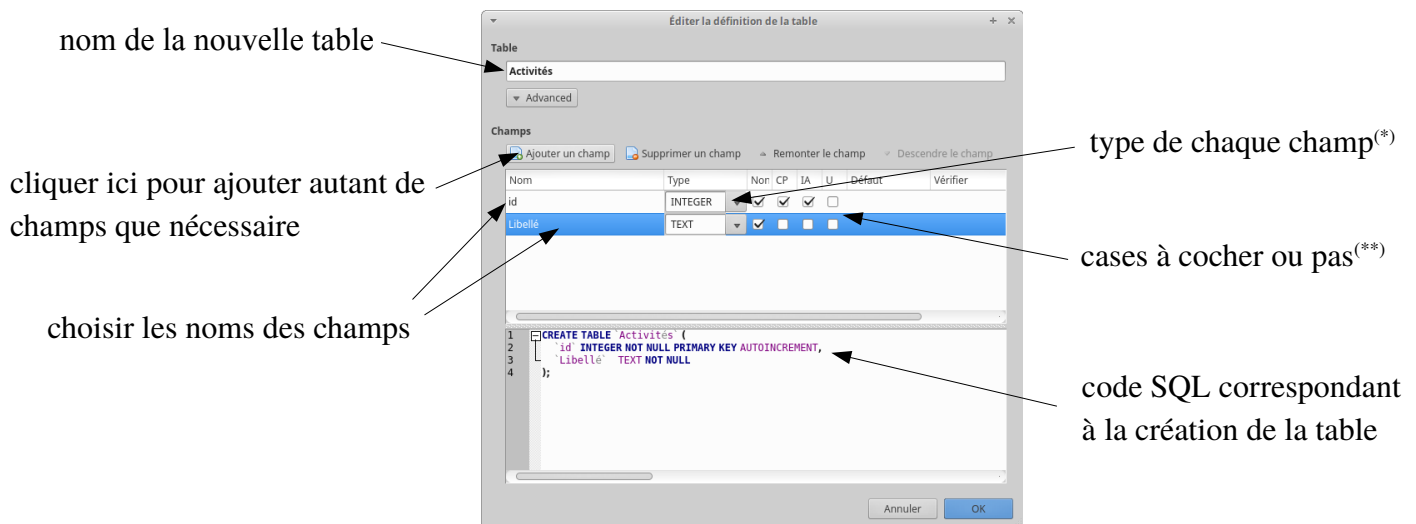
- on choisit un emplacement (dossier réseau H : ou clé USB) et un nom de fichier avec l'extension « sqlite » (par exemple *association.sqlite*) ;
- on ajoute une table (voir point 2)

OU

① Ouvrir une base de données existante : il suffit d'ouvrir le fichier précédemment sauvegardé (par exemple *association.sqlite*).

② Création de la structure de la base de données (onglet « Structure... ») :

- cliquer sur Créer une table ;



(*) types de données : INTEGER pour des entiers, REAL pour des nombres quelconques, TEXT pour du texte, etc.

(**) cases à cocher, suivant les cas : « Non null » si on ne veut pas que ce champ puisse être vide dans un enregistrement ; « CP » si le champ est une clé primaire ; « IA » (incrément automatique) si la valeur de ce champ doit être augmentée de 1 à chaque nouvel enregistrement (c'est souvent le cas pour un champ « id ») ; « U » si ce champ ne peut pas comporter deux fois la même valeur dans deux enregistrements différents.

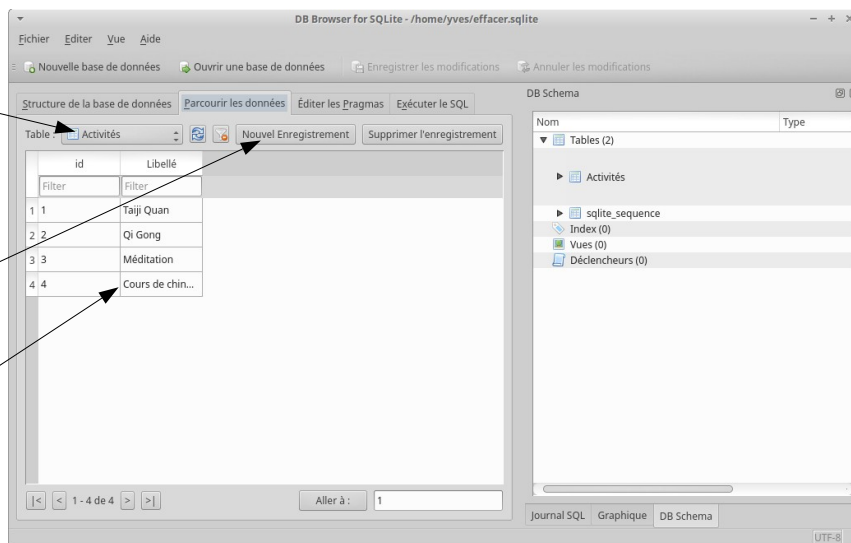
- recommencez pour toutes les tables nécessaires à votre base de données ;
- sauvegardez régulièrement...

③ Ajout d'enregistrements (onglet « Parcourir les données ») :

choisir la table dans laquelle on veut ajouter des enregistrements

cliquer ici pour ajouter un enregistrement(*)

compléter chaque enregistrement



(*) remarquez que la valeur d'un champ « id » est automatiquement augmenté (si la case « IA » a été cochée à l'étape ②).

On peut aussi ajouter un enregistrement en SQL (voir ci-dessous) avec l'instruction :
INSERT INTO Activités VALUES (Null,'Do-In') (id est automatiquement augmenté d'où la valeur Null).
Pensez à sauvegarder.

④ Questionnement de la base de données (onglet « Exécuter le SQL ») :

taper la requête SQL ici

lancer la recherche

les résultats s'affichent ici

commentaires

